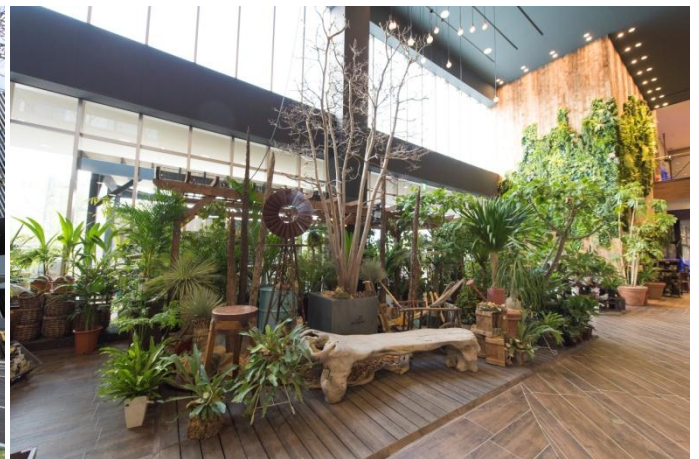


広島の新ランドマーク「LECT(レクト)」内に、 カインズ広島LECT店 2017年4月28日(金) オープン 自分らしい生活空間づくりのヒントやくらしの楽しみ方のアイデアが満載!

国内27都道府県下に店舗を展開するホームセンターチェーン、株式会社カインズ(本社:埼玉県本庄市、代表取締役社長:土屋裕雅)は、4月28日(金)午前9時に、広島の新ランドマーク「LECT(レクト)」(広島市西区)内に、「カインズ広島LECT店」をオープンします。

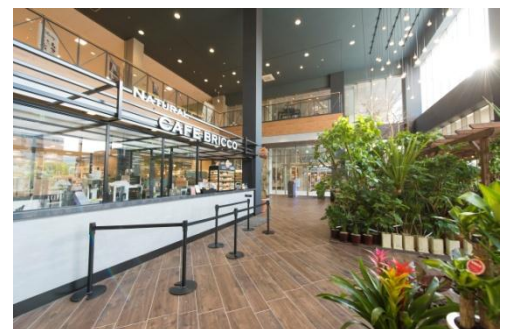
「カインズ広島LECT店」は、「LECT」のコンセプトである「サードプレイス」という概念を取り入れた、カインズならではのDIY視点で、自分らしい生活空間づくりのヒントや、くらしの楽しみ方のアイデアがたくさん盛り込まれた店舗として、モノ・コトの2つの側面からショップを展開します。



商品は、オリジナル商品を中心に、コストパフォーマンスを重視し、重くなりがちな空間全体のコーディネートも気軽にチャレンジできる手に取りやすい価格で展開。生活を便利にする商品、更に、DIYのアドバイス、工房でできるオリジナルプロダクト作り等、生活を楽しくするアイテム溢れるショップを目指します。

【ライブグリーン&カフェ】

アイランド型のカフェを中心に、人気の多肉植物を中心に、育てやすく、デザイン性の高いインテリアグリーンを展開するコーナーです。育て方からデザインまでアドバイスできるグリーンコーディネーターが常駐します。カインズ直営のカフェブリッコは、飲むサラダをコンセプトにレシピ開発された、スムージーを中心とした「ナチュラルカフェブリッコ」と、燻製のコンセプトショップとして展開する「スモークBYカフェブリッコ」の2つの新業態がデビュー。広島食材で作られるマフィンも展開します。



【DIYカウンター・カインズ工房】

プロのクリエイターにも人気の高い 3Dプリンターやレーザーカッターなどのデジタル加工機を導入。1Fのカフェスペースに設置される家具を含むレシंपストックを展開し、アイアンワークに欠かせない、溶接機材や、木工工具などの専門的機器を設置します。株式会社大都とのコラボレーションによるワークショップや、工房オリジナルの講座などを定期開催。「作る」「教わる」「知る」「繋がる」をコンセプトに展開します。



【デザインセンター】

リノベーション（修繕だけではなく、暮らしにオリジナリティをプラスするという発想に基づく居住空間のアレンジ）をトータル的にアドバイスできるリノベーションディレクターを中心に、リノベーション+（プラス）①インテリア②ペット③DIYなど、一人一人の暮らし方に合わせたリノベーションを提案します。



【サイクルガレージ】

販売はもちろん、カスタマイズのアドバイスが可能な、専門スタッフが常駐するサイクルコーナーです。修繕の技術、ゆったりとしたメンテナンススペースをいかして、サイクリング途中に立ち寄って、情報収集をしたり、チューンナップが可能な、サイクルコミュニティスペースを目指します。



【コンパニオンアニマル(ペットコーナー)】

アイランド型シースルーケース売場を中心に、ドッグと、キャットに分けた、ゾーニングで展開します。商品は、健康フードや、ペットウエアも多数展開。動物病院、ドッグラン、ペットホテル、前面ガラス張りのトリミングブース、しつけ教室も併設しています。生体販売、サービス、物販、医療まで、すべてをワンストップで実現したペット売り場です。





【カインズ広島 LECT 店 概要】

名称: カインズ広島 LECT 店
所在地: 広島県広島市西区扇二丁目 1 番 45 号
オープン日: 2017 年 4 月 28 日(金)
営業時間: 9:00~21:00
敷地面積: LECT 全体 約 54,800 m²
売場面積: 約 1 万 3,000 m²
全体延床面積: 約 3 万 m²
駐車場台数: 約 3,100 台 ※施設全体
取扱商品: 日用雑貨、家庭用品、飲料、ペット用品、インテリア、寝具、収納用品、家電用品、
カー用品、オフィス用品、DIY用品、ワーキング、園芸用品、グリーン・ガーデン用品、
リフォーム、エクステリア、農業資材、木材、建築資材(約 23 カテゴリー、約 7 万アイテム)

【カインズのご紹介】

株式会社カインズは、27 都道府県下に店舗を展開するホームセンターチェーンです。“ライフスタイルの提案”をコンセプトに、住空間のトータルコーディネートを意識した商品づくり、店舗づくりに努めています。生活に必要な品を、カインズオリジナル商品と弊社独自の仕入れ・物流システムの活用により、毎日低価格で提供します。

【会社概要】

代表者: 代表取締役会長 土屋 嘉雄
代表取締役社長 土屋 裕雅
設立: 平成元年 3 月
本部所在地: 埼玉県本庄市早稲田の杜 1-2-1
資本金: 32 億 6,000 万円
事業内容: ホームセンターチェーンの経営
従業員数: 10,690 名(2017 年 2 月末時点)
店舗数: 207 店舗 (※カインズサイクルパークは除く)
県別店舗数: 北海道 3 宮城県 4 福島県 11 茨城県 10 千葉県 18 栃木県 13
群馬県 30 新潟県 2 埼玉県 28 長野県 16 山梨県 4 東京都 4
神奈川県 9 静岡県 23 愛知県 10 三重県 4 岐阜県 2 滋賀県 2
京都府 1 奈良県 1 大阪府 2 兵庫県 4 鳥取県 1 岡山県 1
広島県 1 福岡県 1 沖縄県 2