

「CAFE BRICCO (カフェブリッコ)」や「CAINZ 工房」など新規サービスを導入
お客様の生活に“楽しさ”と“豊かさ”を提供する店舗を目指す

「カインズ仙台港店」 6月26日(水)リニューアルオープン

株式会社カインズ(本社:埼玉県本庄市、代表取締役社長:高家正行)は、2019年6月26日(水)、
「カインズ仙台港店」をリニューアルオープンします。近隣には観光施設や大型商業施設があり、
遠方からのお客様も多い東北エリアの旗艦店舗として、カインズブランドの発信を図ります。
マフィンが人気の「CAFE BRICCO (カフェブリッコ)」や、幅広いお客様に自由にDIYをお楽しみいただける
「CAINZ 工房」などカインズ最新のサービス機能を導入し、お客様に豊かなくらしを提案します。



※画像はイメージです

<リニューアルのポイント>

- ・カフェとインテリアグリーン売場を併設し、緑のあるくらしを提案するカフェ&ガーデンを展開。
手づくりマフィンが人気のカインズ直営カフェ「CAFE BRICCO (カフェブリッコ)」を新規導入。
- ・幅広いお客様に自由にDIYをお楽しみいただけるよう、「CAINZ 工房」を新規導入。
- ・新鮮な地元産の野菜を中心に加工食品なども扱う産直売場を「カインズマルシェ」としてリニューアル。
- ・プロニーズが高い地域性に対応できるよう、建築資材やリフォーム建材の売場を強化。

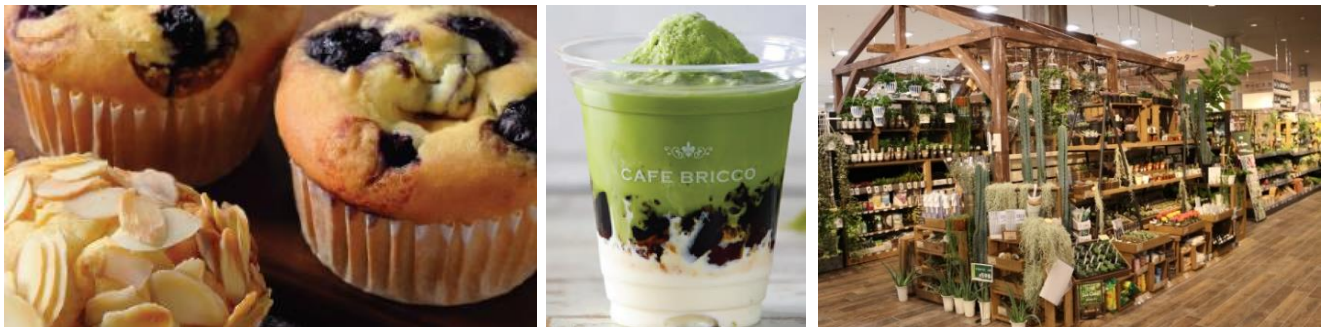


新規導入の「CAFE BRICCO (カフェブリッコ)」(左)と、「CAINZ 工房」(右) ※画像はイメージです

【コーナーのご紹介】

＜カフェ&ガーデン＞

カインズ直営のカフェと、人気の多肉植物を中心とした、育てやすいインテリアグリーンの売場を併設し、緑のある暮らしを体感できるコーナーです。手づくりマフィンと挽きたてコーヒーが人気の「CAFE BRICCO(カフェブリッコ)」では、カインズ東北エリアで初登場となる新メニュー、生地の甘さを抑えて具材そのものの味を引きだした「クラフトマフィン」を販売します。また、店舗でレモンを加工して作る「自家製レモネード」や、たてたお茶のような濃厚な味わいが楽しめる「濃い茶」シリーズなど、オリジナルドリンクを導入します。



＜CAINZ 工房＞

ものづくりの楽しさを誰でも気軽に体験できるオープンな空間です。各種工具や専門機器の貸し出しの他、初心者の方でも安心して参加できるワークショップを定期開催し、「作る」「教わる」「知る」「繋がる」をコンセプトに展開します。また、資格がなくても使える溶接機を設置し、木材だけではなく金属も加えた幅広い DIY をご提案します。(※事前にカインズが開講する「溶接講座」の受講が必要です)。

- ・工房利用条件 : カインズカード会員様(当日購入商品の加工時は2時間まで無料)
- ・設置機器 : 卓上ボール盤、卓上糸ノコ、電動工具、手工具
- ・溶接利用料金 : 2時間 300円(延長60分毎に300円) ※溶接用ワイヤーは別売

＜カインズマルシェ＞

生産と消費を結ぶ地域密着型のマルシェでは、産直野菜や手作り食品の販売を展開します。

＜ペットワン＞

トリミングやペットホテル、セルフウォッシュスペースを備えたペットコーナーです。フードやウェアなどのグッズ販売からしつけ教室などのサービス提供まで行い、ペットとの暮らしをサポートします。また、敷地内にはドッグランを設け、ペットオーナー同士のコミュニティの場を創造します。



※画像はいずれもイメージです

【カインズ仙台港店 概要】

所在地 : 宮城県仙台市宮城野区中野三丁目5番地の6
電話番号 : 022-388-6611
敷地面積 : 72,969 m² (テナント含む)
売場面積 : 11,800 m² (カインズのみ)、24,850 m² (テナント含む)
駐車台数 : 1,048 台
営業時間 : 9:30~20:00 (資材館 7:00~20:00)
人 員 : 141 名 (正社員 15、専任社員 7、パート社員 33、アルバイト社員 86)
店 長 : 坂 宏樹 (サカ ヒロキ)

【カインズのご紹介】

株式会社カインズは、28 都道府県下に 220 店舗を展開するホームセンターチェーンです。「くらしに、ららら。」を企業メッセージとして、日常生活に寄り添うライフスタイルの提案と、住空間のトータルコーディネートを意識した商品づくり、店舗づくりに努めています。くらしを豊かにする商品を、カインズオリジナル商品と、独自の仕入れ・物流システムの活用により、毎日低価格で提供します。

【株式会社カインズ 概要】

代 表 者 : 代表取締役会長 土屋 裕雅
代表取締役社長 高家 正行
設 立 : 1989 年 3 月
本部所在地 : 埼玉県本庄市早稲田の杜 1-2-1
資 本 金 : 32 億 6,000 万円
事 業 内 容 : ホームセンターチェーンの経営
従 業 員 数 : 11,477 名 (2019 年 2 月末時点)
店 舗 数 : 220 店舗
県別店舗数 : 北海道 3、宮城県 5、福島県 11、茨城県 10、千葉県 19、栃木県 13、群馬県 30、新潟県 2、埼玉県 28、長野県 17、山梨県 4、東京都 4、神奈川県 10、静岡県 23、愛知県 13、三重県 4、岐阜県 2、滋賀県 2、京都府 1、奈良県 1、大阪府 4、兵庫県 6、鳥取県 1、岡山県 1、広島県 1、福岡県 1、熊本県 1、沖縄県 3