

水戸市初出店！カフェや工房などのサービス機能が充実 「カインズ水戸店」2月19日(水)グランドオープン

株式会社カインズ(本社:埼玉県本庄市、代表取締役社長:高家正行)は、2020年2月19日(水)、「カインズ水戸店」をグランドオープンいたします。茨城県内では2014年開店の「カインズ下妻店」以来となる11店舗目の出店で、水戸市においては初めての出店となります。直営のカフェ「CAFE BRICCO(カフェブリッコ)」や、幅広いモノづくりをサポートする「CAINZ工房」などのサービス機能を導入します。カインズならではの商品とサービス、店舗空間で、自分らしいものづくりの体験や、店内で過ごす時間の楽しさを提供し、お客様のくらしがより豊かに楽しくなるお手伝いをします。



※画像はイメージです。

【カインズ水戸店の特徴】

- ・カフェとインテリアグリーン売場を併設し、緑のあるくらしを体感できるカフェ&ガーデンを展開。手づくりマフィンと挽きたてコーヒーが人気のカインズ直営カフェ「CAFE BRICCO(カフェブリッコ)」では、店舗でレモンを加工して作る「自家製レモネード」や、濃厚な味わいが楽しめる「濃い茶」シリーズなど、オリジナルドリンクを販売。
- ・誰でも気軽にモノづくりができる CAINZ 工房と、初心者にもおすすめのグッズが揃う DIY 用品売場を併設し、くらしを自分らしく DIY するインスピレーションが湧くような空間を展開。DIY ワークショップも多数開催。
- ・ペットコーナーはトリミングやペットホテルなどサービス機能を充実させ、ペットとのくらしをトータルサポート。敷地内にはドッグランも備え、ペットオーナー同士のコミュニティの場を創造。

【オープンのご案内】

プレオープン: 2月18日(火) 9:00~20:00

グランドオープン: 2月19日(水) 9:00~20:00

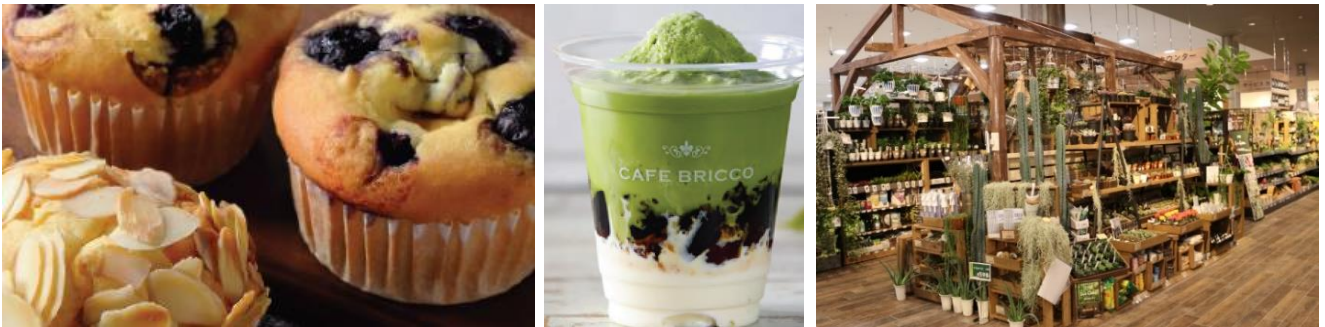
【オープニングイベントのご案内】

- ・2月19日(水) :「カインズオリジナルディズニープレミアムティッシュボックス 160W」プレゼント
(アンケートにご回答いただいた先着 3,000 名様)

【コーナーのご紹介】

<カフェ&ガーデン>

カインズ直営のカフェブリッコと、人気の多肉植物を中心とした、育てやすいインテリアグリーンの売場を併設し、緑のある暮らしを体感できるコーナーです。直営のカフェ「CAFE BRICCO (カフェブリッコ)」では、人気の手づくりマフィンと挽きたてコーヒーの他、店舗でレモンを加工して作る「自家製レモネード」や、たてたお茶のような濃厚な味わいが楽しめる「濃い茶」シリーズなど、オリジナルドリンクも販売します。



<CAINZ 工房>

ものづくりの楽しさを誰でも気軽に体験できるオープンな空間です。各種工具や専門機器の貸し出しの他、初心者の方でも安心して参加できるワークショップを定期開催し、「作る」「教わる」「知る」「繋がる」をコンセプトに展開します。また、資格がなくても使える溶接機を設置し、木材だけではなく金属も加えた幅広いDIYをご提案します。(※事前にカインズが開講する「溶接講座」の受講が必要です)。

- 工房利用条件 : カインズカード会員様(当日購入商品の加工時は2時間まで無料)
- 設置機器 : 卓上ボール盤、卓上糸ノコ、電動工具、手工具
- 溶接利用料金 : 2時間 300円(延長60分毎に300円) ※溶接用ワイヤーは別売

<ペットワン>

トリミングやペットホテルを備えたペットコーナーです。フードやウェアなどのグッズ販売からトリミングなどのサービス提供まで行い、ペットとの暮らしをトータルサポートします。また、敷地内にはドッグランを設け、ペットオーナー同士のコミュニティの場を創造します。

- 料金 : ドッグラン/カインズカード会員様無料(1時間)、トリミング/犬種による



※画像はいずれもイメージです

<サイクルパーク>

「選ぶ・買う・直す」の全てが可能なサイクルパーク。豊富な知識を持つ専門スタッフが、自転車選びのアドバイスや購入後のメンテナンスをし、安心して安全なお客様の自転車ライフをサポートします。

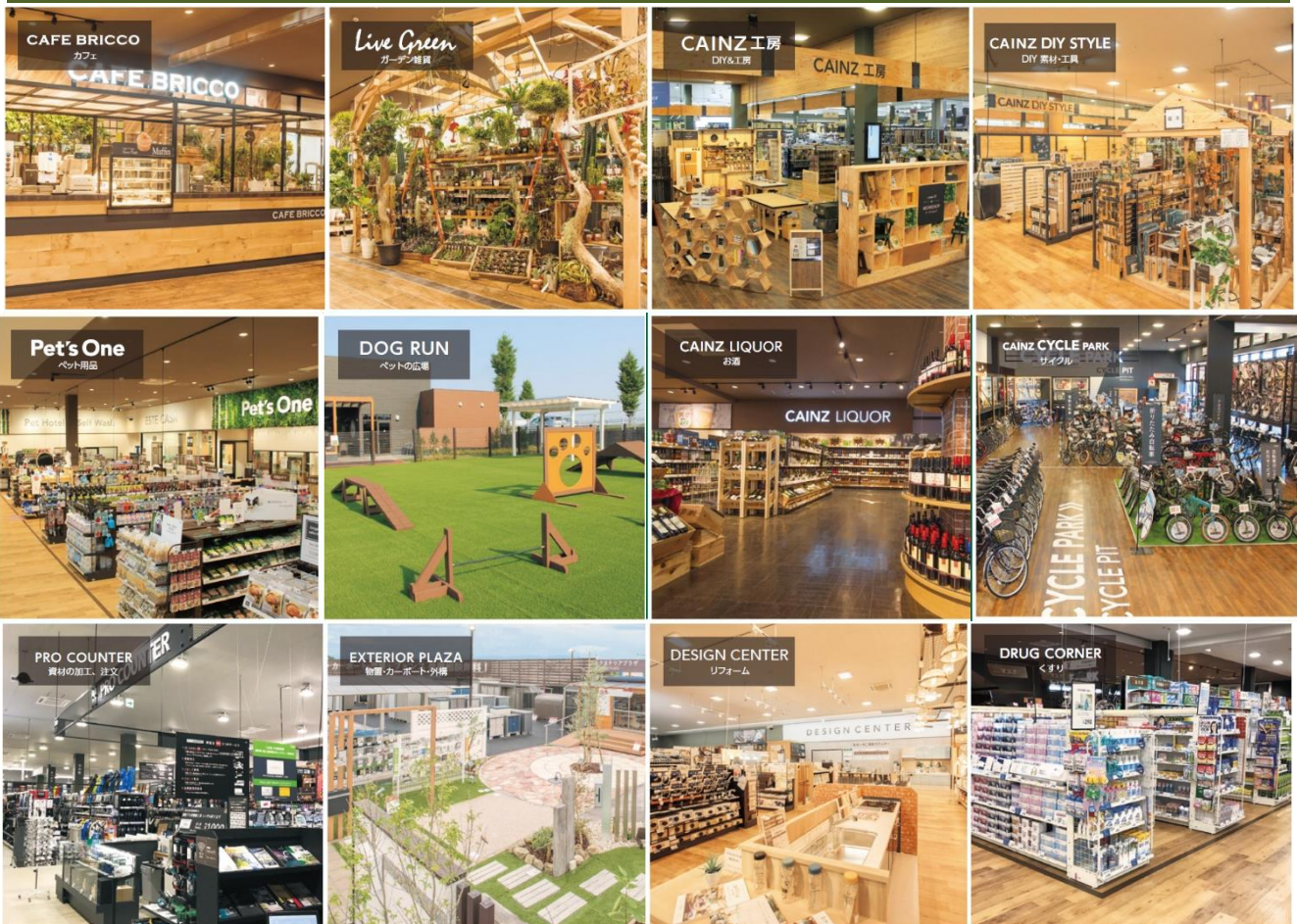
<デザインセンター>

修繕(リフォーム)はもちろん、「くらしにオリジナリティをプラスする」という発想に基づいた居住空間のアレンジ(=リノベーション)もご提案します。インテリアをはじめ、ペットや DIY といった個々人のライフスタイルに寄り添ったくらしを提案します。

<エクステリアプラザ>

物置やカーポート、外構工事など、専門知識を持つスタッフをご相談を承ります。広い売場面積で展示を多数取りそろえ、住まいづくりに欠かせないエクステリアをご要望に沿ってご提案します。

カインズならではの充実した店舗空間で、お客様の「くらしに、ららら。」をお届けします



※画像はいずれもイメージです

【カインズ水戸店 概要】

所在地：茨城県水戸市元吉田町 1270 番地 1

電話番号：029-248-2222

営業時間：9:00～20:00

売場面積：8,413 m²(カインズのみ)

敷地面積：約 49,593 m²(モール全体)

駐車場台数：465 台(モール全体)

店長：真鍋 和也(マナベ カズヤ)

従業員数：151 名(正社員 11 名、専任社員 8 名、パート社員 30 名、アルバイト社員 102 名)

【カインズについて】

株式会社カインズは、28 都道府県下に店舗を展開するホームセンターチェーンです。「くらしに、ららら。」を企業メッセージに、日常生活に寄り添うライフスタイルの提案と、住空間のトータルコーディネートを意識した商品づくり、店舗づくりに努めています。くらしを豊かにする商品を、オリジナル商品の開発と、独自の仕入れ・物流システムの活用により、毎日低価格で提供します。

【株式会社カインズ 概要】

代表者：代表取締役会長 土屋 裕雅

代表取締役社長 高家 正行

設立：1989 年 3 月

本部所在地：埼玉県本庄市早稲田の杜 1 - 2 - 1

資本金：32 億 6,000 万円

事業内容：ホームセンターチェーンの経営

従業員数：11,477 名 (2019 年 2 月末)

店舗数：219 店舗 (※水戸店含む)

県別店舗数：北海道 3、宮城県 5、福島県 11、茨城県 11、千葉県 19、栃木県 12、群馬県 30、新潟県 2、埼玉県 28、長野県 17、山梨県 4、東京都 4、神奈川県 10、静岡県 24、愛知県 12、三重県 4、岐阜県 2、滋賀県 2、京都府 1、奈良県 1、大阪府 4、兵庫県 5、鳥取県 1、岡山県 1、広島県 1、福岡県 1、熊本県 1、沖縄県 3